



**ÚVN**

ÚSTŘEDNÍ VOJENSKÁ NEMOCNICE  
Vojenská fakultní nemocnice  
Praha

## **Software pro centrální sterilizace a oběh instrumentária**

Pavla Dvorská

Centrální sterilizace

# Proč mít SW pro provoz centrální sterilizace

Legislativa (certifikace, ISO ( 13485-2016), akreditace, JCI):

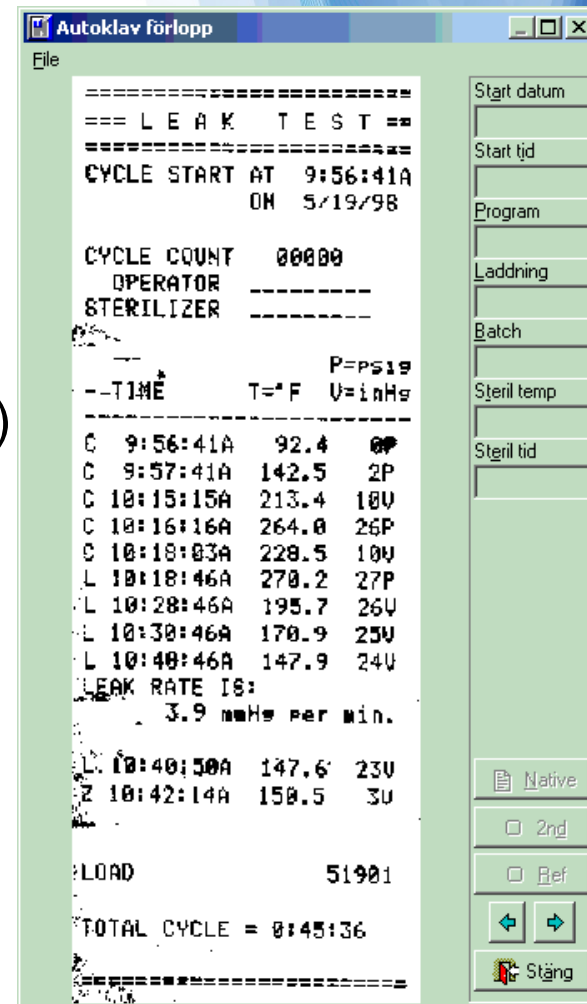
- monitoring procesů
- povinnost archivace záznamů procesu - 5 let!

automatické vytvoření elektronického protokolu

Všechny přímo připojené přístroje GETINGE

digitální spolehlivé uložení (nehrozí vyblednutí tisku)

- bezpečné uložení – nemocniční server



**ÚVN**

ÚSTŘEDNÍ VOJENSKÁ NEMOCNICE  
Vojenská fakultní nemocnice Praha

# Proč mít SW pro provoz centrální sterilizace

## Bezpečnost:

- co, kdy, kdo dělal s konkrétním setem/nástrojem?
- které nástroje patří do tohoto kontejneru?
- u kterých pacientů byl použit tento set?



**ÚVN**

ÚSTŘEDNÍ VOJENSKÁ NEMOCNICE  
Vojenská fakultní nemocnice Praha

# Proč mít SW pro provoz centrální sterilizace

## Další:

- jednoduchá okamžitá dohledatelnost
- úspora provozních nákladů (papíry, pásy do tiskáren, servis tiskáren...)



**ÚVN**

ÚSTŘEDNÍ VOJENSKÁ NEMOCNICE  
Vojenská fakultní nemocnice Praha

# Řešení - SW T-DOC - stavebnice – podle požadavků a typu pracoviště

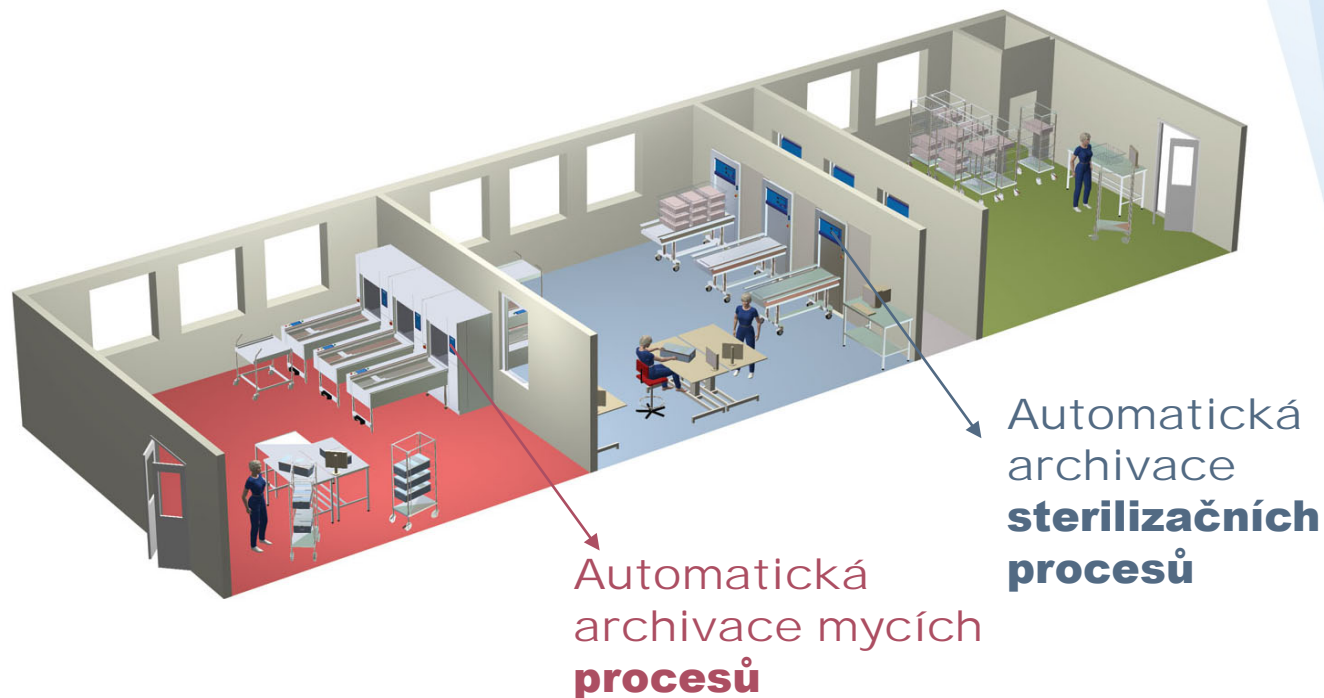
- **On-line monitoring přístrojů CS vč. elektronické archivace procesů**
- **Sledování oběhu instrumentária přes všechna pracoviště CS:**
  - příjem – setování – sterilizace – výdej
  - přiřazení sady ke konkrétnímu sterilizačnímu procesu a pacientovi
- **Setování nástrojů dle počítačové databáze**
- **Rozšířené funkce řízení pro velké CS:**
  - statistiky
  - kalkulace nákladů po odběratelích
  - produktivita práce, objem materiálu, vytíženost



**ÚVN**

ÚSTŘEDNÍ VOJENSKÁ NEMOCNICE  
Vojenská fakultní nemocnice Praha

# On-line monitoring přístrojů CS vč. elektronické archivace procesů

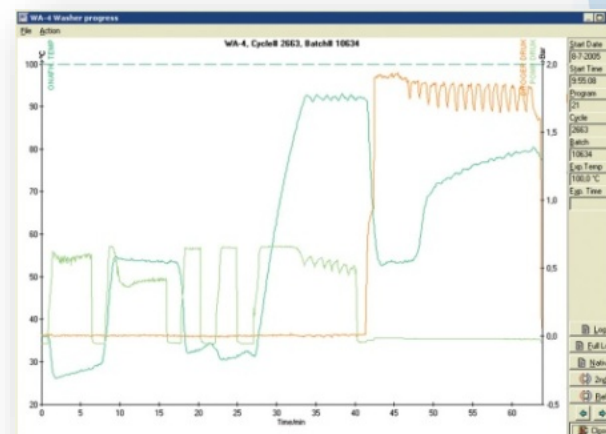
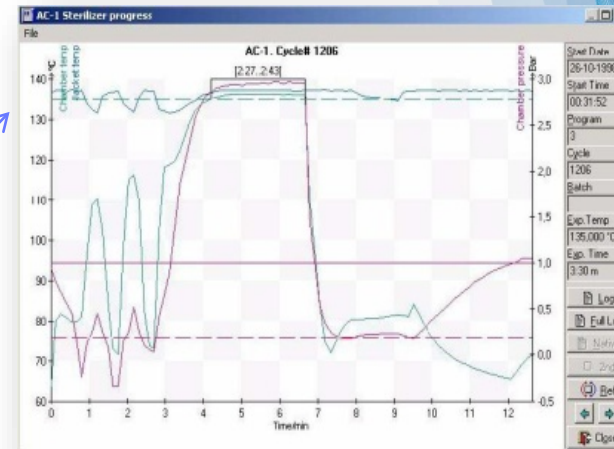


**ÚVN**

ÚSTŘEDNÍ VOJENSKÁ NEMOCNICE  
Vojenská fakulní nemocnice Praha

# On-line monitoring přístrojů CS vč. elektronické archivace procesů

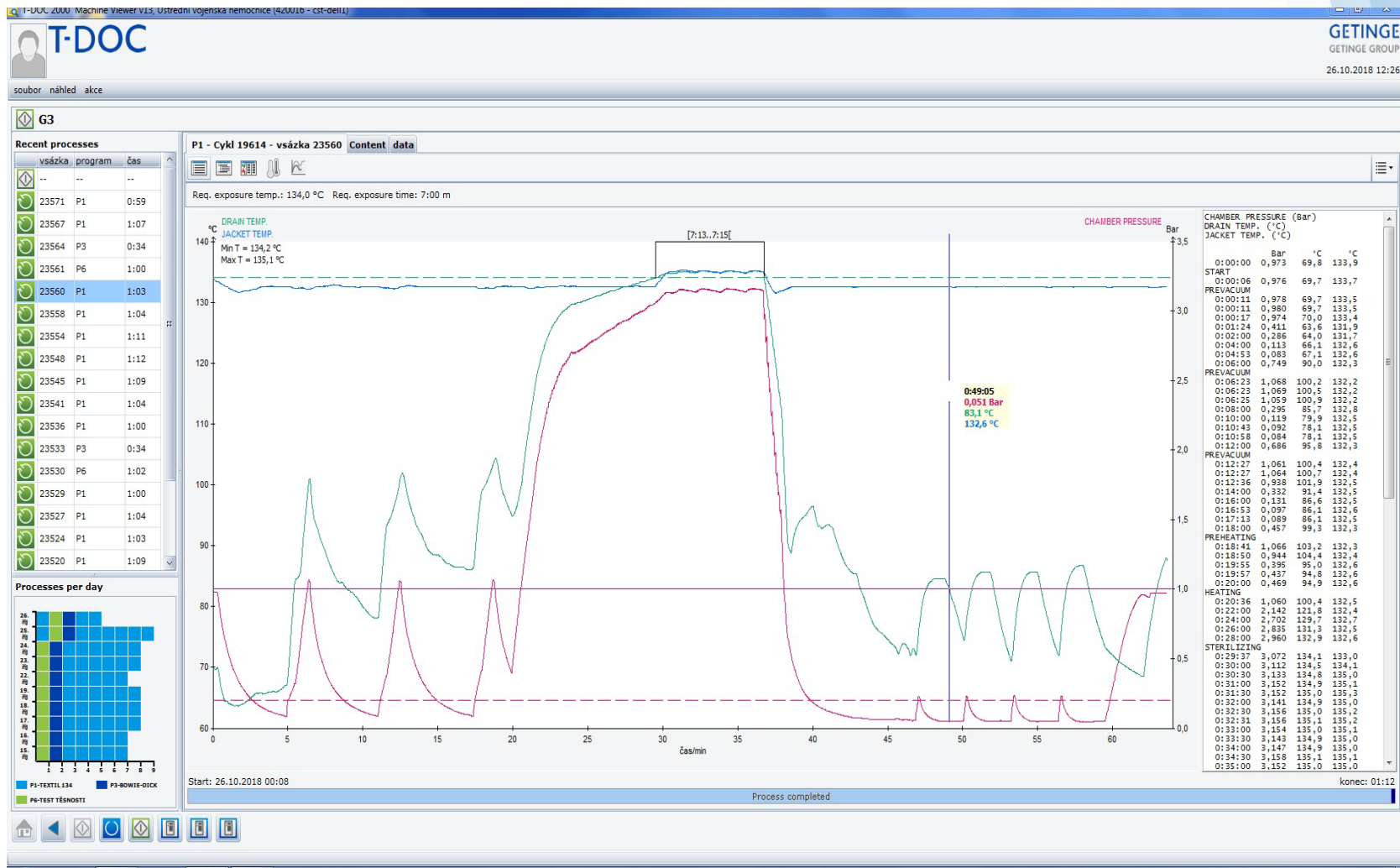
The digital work flow



**ÚVN**

ÚSTŘEDNÍ VOJENSKÁ NEMOCNICE  
Vojenská fakultní nemocnice Praha

# On-line monitoring přístrojů CS vč. elektronické archivace procesů





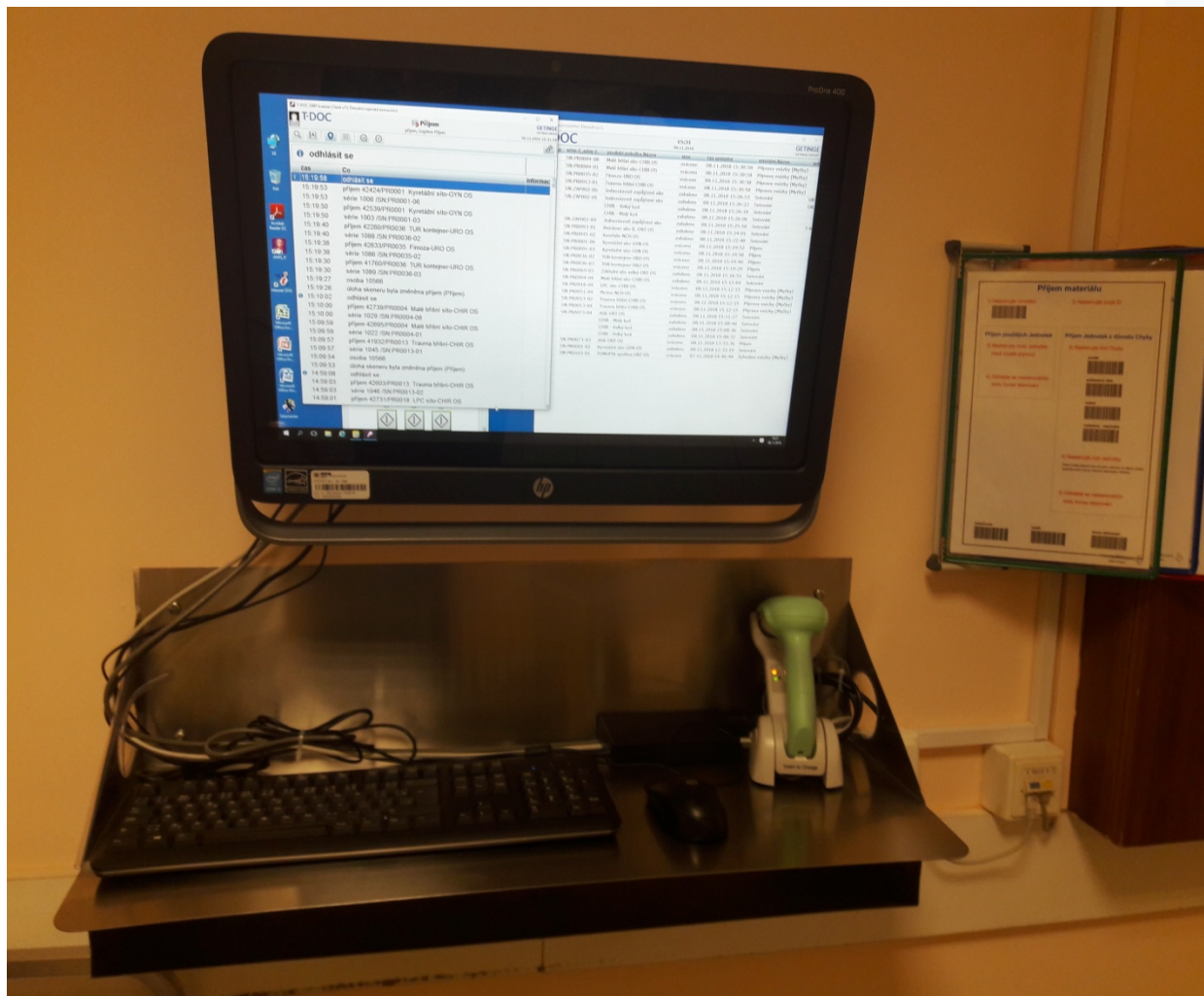
# Sledování oběhu instrumentária přes všechna pracoviště CS



**ÚVN**

ÚSTŘEDNÍ VOJENSKÁ NEMOCNICE  
Vojenská fakulní nemocnice Praha

# Sledování oběhu instrumentária přes všechna pracoviště CS




**ÚVN**

ÚSTŘEDNÍ VOJENSKÁ NEMOCNICE  
Vojenská fakultní nemocnice Praha

# Sledování oběhu instrumentária

přes všechna pracoviště CS:

**Přijem materiálu**

1) Naskenujte Umístění  


2) Naskenujte svoje ID


**Přijem použitých Jednotek**

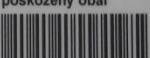
3) Naskenujte kódy Jednotek, které chcete přijmout


4) Odhlašte se naskenováním kódu Konec skenování

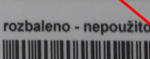
**Přijem Jednotek z důvodu Chyby**

3) Naskenujte kód Chyby

prošlé  


poškozený obal  


mokré  





rozbaleno - nepoužito  


4) Naskenujte kód Jednotky nebo sériové číslo

Pokud chcete přijmout více než jednu Jednotku se stejnou chybou zopakujte tento krok pro všechny odpovídající Jednotky

5) Odhlašte se naskenováním kódu Konec skenování

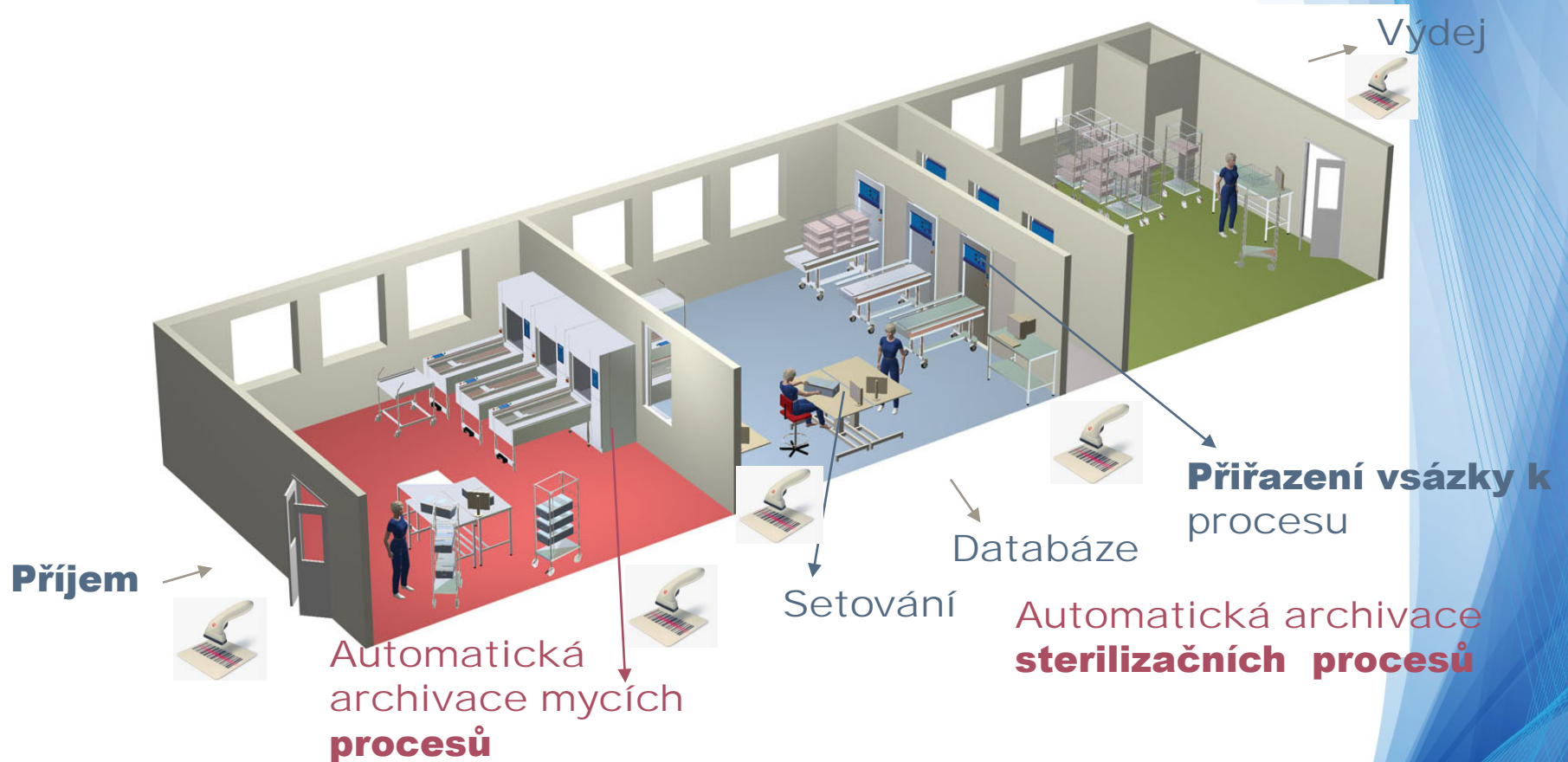
pokračovat      zrušit      konec skenování



**ÚVN**

ÚSTŘEDNÍ VOJENSKÁ NEMOCNICE  
Vojenská fakultní nemocnice Praha

# Sledování oběhu instrumentária přes všechna pracoviště CS



**ÚVN**

ÚSTŘEDNÍ VOJENSKÁ NEMOCNICE  
Vojenská fakulní nemocnice Praha

# Sledování oběhu instrumentária přes všechna pracoviště CS



**ÚVN**

ÚSTŘEDNÍ VOJENSKÁ NEMOCNICE  
Vojenská fakultní nemocnice Praha




# Setování nástrojů dle počítačové databáze

Current content list: PR0002 Velké břišní síto-CHIR OS

	položka	položka.Název	umístění...	text	počet	současný
1	<input checked="" type="checkbox"/>	JP0175			1 (1)	1
2	<input checked="" type="checkbox"/>	JP0177			2 (2)	2
3	<input checked="" type="checkbox"/>	JP0115			1 (1)	1
4	<input checked="" type="checkbox"/>	JP0034			2 (2)	2
5	<input checked="" type="checkbox"/>	JP0103			2 (2)	2
6	<input checked="" type="checkbox"/>	JP0117			2 (2)	2
7	<input checked="" type="checkbox"/>	JP0118			2 (2)	2
8	<input checked="" type="checkbox"/>	JP0119			2 (2)	2
9	<input checked="" type="checkbox"/>	JP0015			2 (2)	2
10	<input checked="" type="checkbox"/>	JP0004			2 (2)	2
11	<input checked="" type="checkbox"/>	JP0014			2 (2)	2
12	<input checked="" type="checkbox"/>	JP0181			10 (10)	10
13	<input checked="" type="checkbox"/>	JP0112			3 (3)	3
14	<input checked="" type="checkbox"/>	JP0111			3 (3)	3
15	<input checked="" type="checkbox"/>	JP0105			1 (1)	1
16	<input checked="" type="checkbox"/>	JP0106			1 (1)	1
17	<input checked="" type="checkbox"/>	JP0121			5 (5)	5
18	<input checked="" type="checkbox"/>	JP0025			1 (1)	1
19	<input checked="" type="checkbox"/>	JP0526			1 (1)	1
20	<input checked="" type="checkbox"/>	JP0021			1 (1)	1

Celkový počet **88 (88)** chybějící **0 (0)**

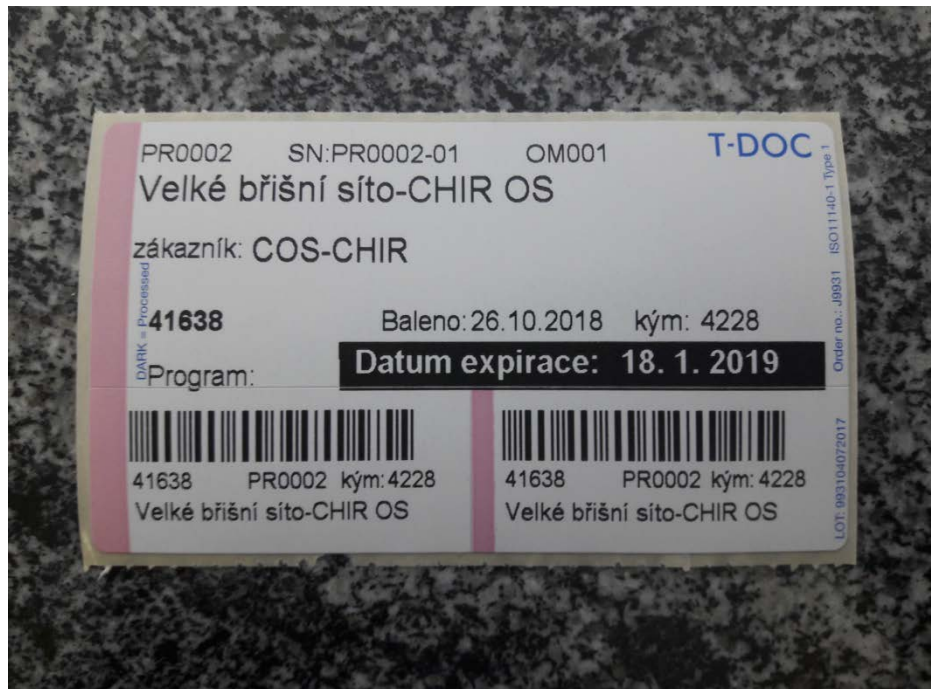


**ÚVN**

ÚSTŘEDNÍ VOJENSKÁ NEMOCNICE  
Vojenská fakultní nemocnice Praha

# Sledování oběhu instrumentária přes všechna pracoviště CS:

## Před sterilizací



## Po sterilizaci



**ÚVN**

ÚSTŘEDNÍ VOJENSKÁ NEMOCNICE  
Vojenská fakultní nemocnice Praha



# Sledování oběhu instrumentária přes všechna pracoviště CS:

## Registrace vsázky ke sterilizačnímu procesu

- vsázka je v databázi přiřazena ke konkrétnímu cyklu
- kontrola správného programu pro instrumenty ve vsázce



**ÚVN**

ÚSTŘEDNÍ VOJENSKÁ NEMOCNICE  
Vojenská fakultní nemocnice Praha

# Rozšířené funkce řízení pro velké CS:

- přesný čas příjmu, výdeje (mytí, setování, sterilizace)

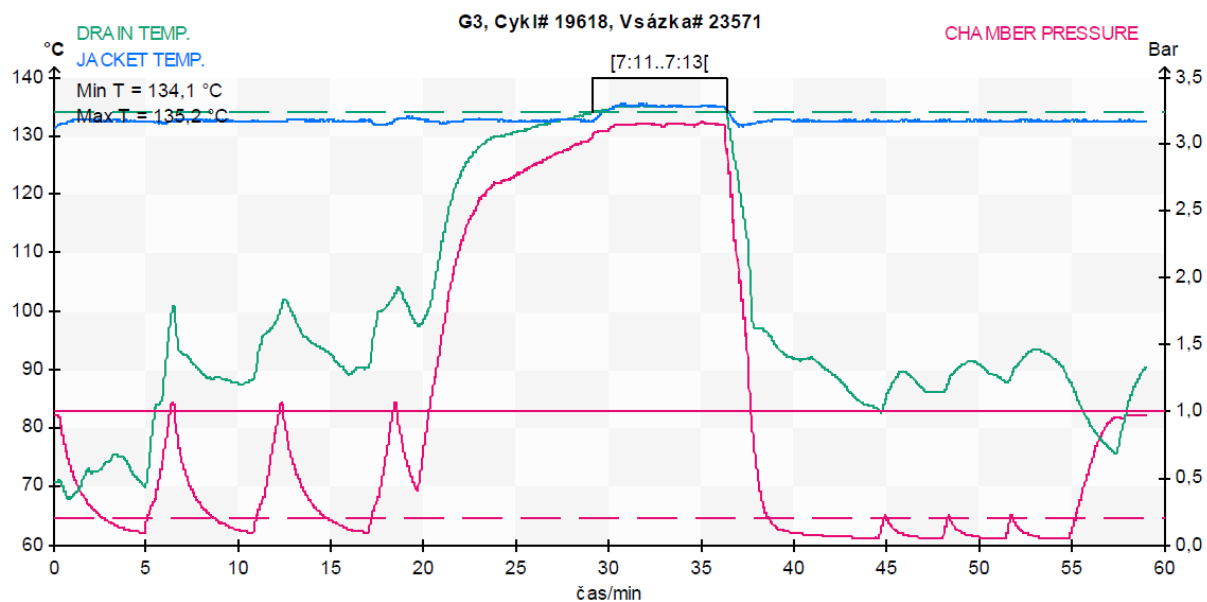
**vsázka**  
**23571**

přístroj G3  
Cykl 19618  
program P1 TEXTIL 134

spustil 4228  
spuštěno 26.10.2018 10:15:37  
schváleno 26.10.2018 11:21:41  
schválil 5303

systémová chyba žádná

chyba přístroje 0 text přístroje

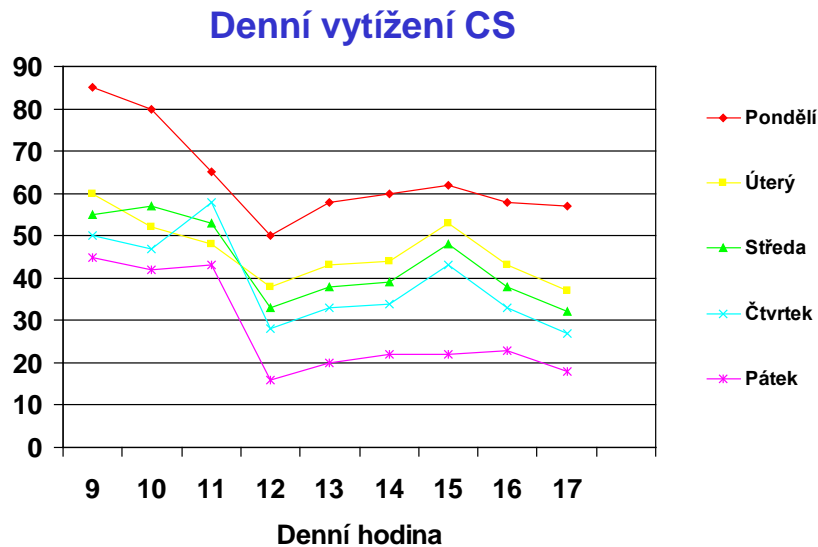


**ÚVN**

ÚSTŘEDNÍ VOJENSKÁ NEMOCNICE  
Vojenská fakultní nemocnice Praha

# Rozšířené funkce řízení pro velké CS:

- analýza produktivity jednotlivých pracovišť



**ÚVN**

ÚSTŘEDNÍ VOJENSKÁ NEMOCNICE  
Vojenská fakultní nemocnice Praha

# Rozšířené funkce řízení pro velké CS:

- upozornění na údržbu/opravu/životnost nástrojů
- přednostní zpracování vybrané sady



**ÚVN**

ÚSTŘEDNÍ VOJENSKÁ NEMOCNICE  
Vojenská fakultní nemocnice Praha

# Rozšířené funkce řízení pro velké CS:

- příprava finančních podkladů
  - kalkulace nákladů
    - po op. sadách (k výkonu/pacientovi)
    - po zákaznících/odděleních
    - podklady pro interní přeúčtování
    - podklady pro externí zákazníky

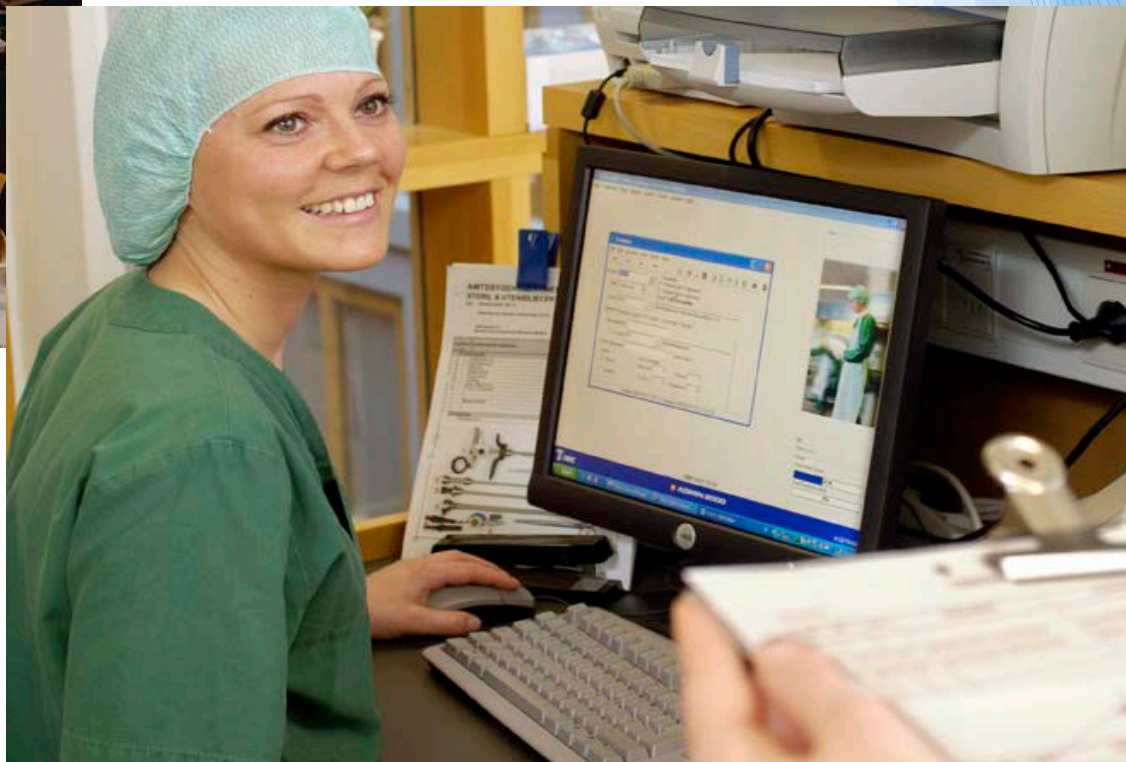
Fakturace (Položky)			
1.9.2018 -- 30.9.2018			
ZK001	COS-GYN	účet:	
	Název	počet	cena
PR0001	Kyretážní síto-GYN OS	55	0,00 Kč
PR0003	LOOP-GYN OS	5	0,00 Kč
PR0005	Břišní kontejner-GYN OS	8	0,00 Kč
PR0006	Prsa-GYN OS	3	0,00 Kč
PR0007	Vaginální kontejner-GYN OS	12	0,00 Kč
PR0008	LPC kontejner-GYN OS	18	0,00 Kč
PR0009	Robotické síto-GYN OS	2	0,00 Kč
PR0164	GYN - Velký koš	47	0,00 Kč
PR0165	GYN - Balíček	3	0,00 Kč
PR0166	GYN - Malý koš	30	0,00 Kč
<b>mezisoučet</b>			<b>0,00 Kč</b>
<b>oprava faktury</b>			<b>0,00 Kč</b>
<b>celkem</b>		<b>183</b>	<b>0,00 Kč</b>



**ÚVN**

ÚSTŘEDNÍ VOJENSKÁ NEMOCNICE  
Vojenská fakultní nemocnice Praha

# Proč mít SW pro provoz centrální sterilizace



**ÚVN**

ÚSTŘEDNÍ VOJENSKÁ NEMOCNICE  
Vojenská fakulní nemocnice Praha